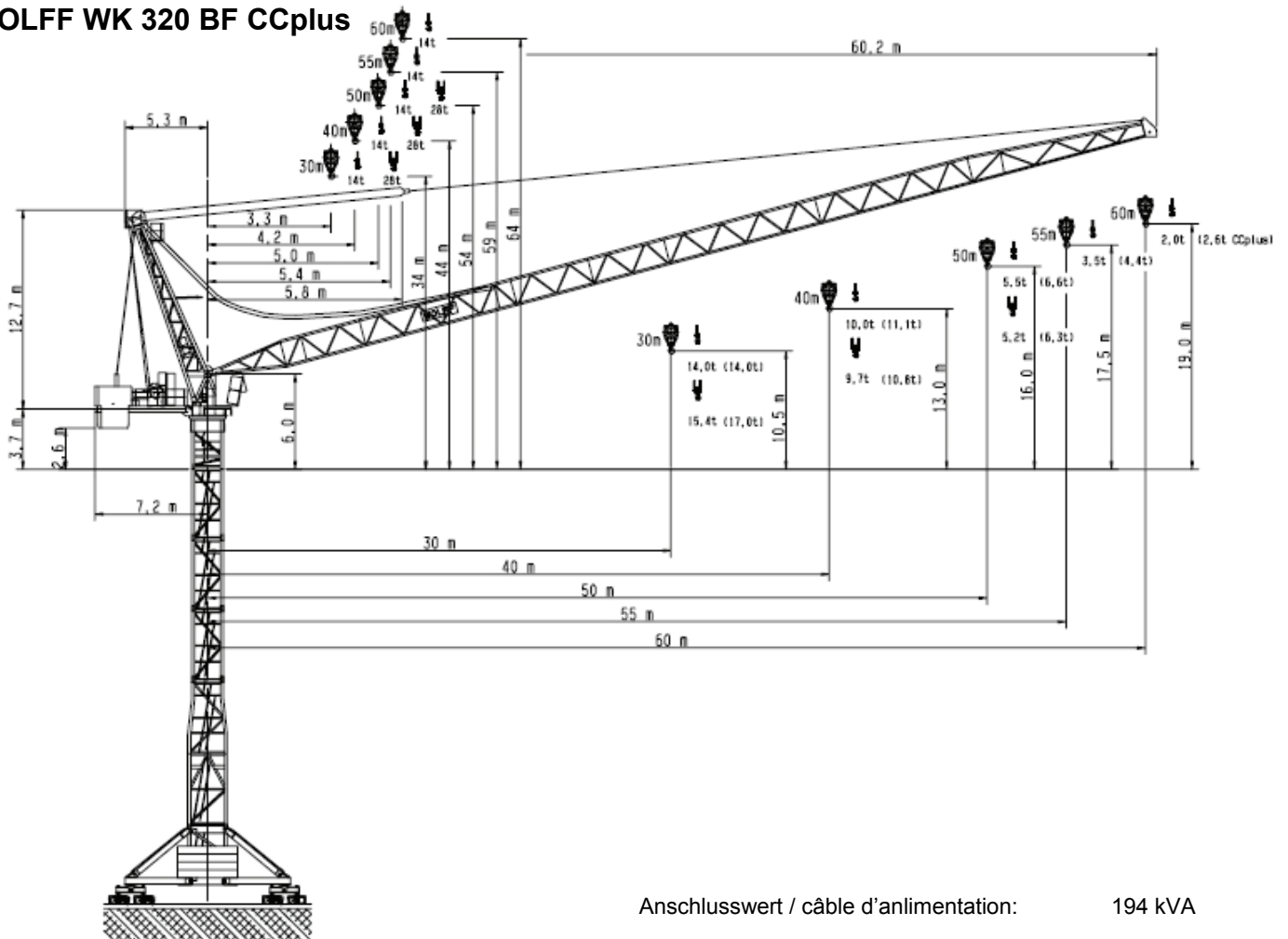


# WOLFF WK 320 BF CCplus



Anschlusswert / câble d'alimentation: 194 kVA

Ausladung / portée (m)		20	25	30	35	40	45	50	55	60	Tragfähigkeit (t) force de levage (t)
Auslegerlänge (m) flèche (m)	60										
	55										
	50	5.0 – 15.5	20.9	16.0	12.8	10.5	8.7	7.4	<b>6.3</b>		
	40	4.2 – 17.0	23.5	18.4	15.0	12.6	<b>10.8</b>				
	30	3.3 – 19.0	26.5	20.8	<b>17.0</b>						

Ausladung / portée (m)		20	25	30	35	40	45	50	55	60	Tragfähigkeit (t) force de levage (t)	
Auslegerlänge (m) flèche (m)	60	5.8 – 26.0	14.0	14.0	11.3	8.8	7.0	5.5	4.3	3.4		<b>2.6</b>
	55	5.4 – 27.5	14.0	14.0	12.4	9.9	8.0	6.5	5.4	<b>4.4</b>		
	50	5.0 – 29.0	14.0	14.0	13.4	11.0	9.2	7.7	<b>6.6</b>			
	40	4.2 – 32.5	14.0	14.0	14.0	12.9	<b>11.1</b>					
	30	3.3 – 30.0	14.0	14.0	<b>14.0</b>							

	Motor (kW)	110		Motor (kW)	75		Motor (kW)	7.5
	m/min.	0-98		min.	1.8		r.p.m.	0.65



Kaufmann Kranservice GmbH  
 Rütisbergstrasse 8  
 8156 Oberhasli  
 Tel. 043 411 08 30  
 Fax 043 411 08 31  
 info@krankaufmann.ch  
 www.turmkrane.ch