

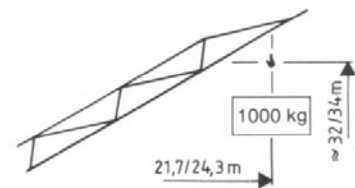
PEINER Schnellaufbaukran SMK 203/1

Fast self erecting tower crane

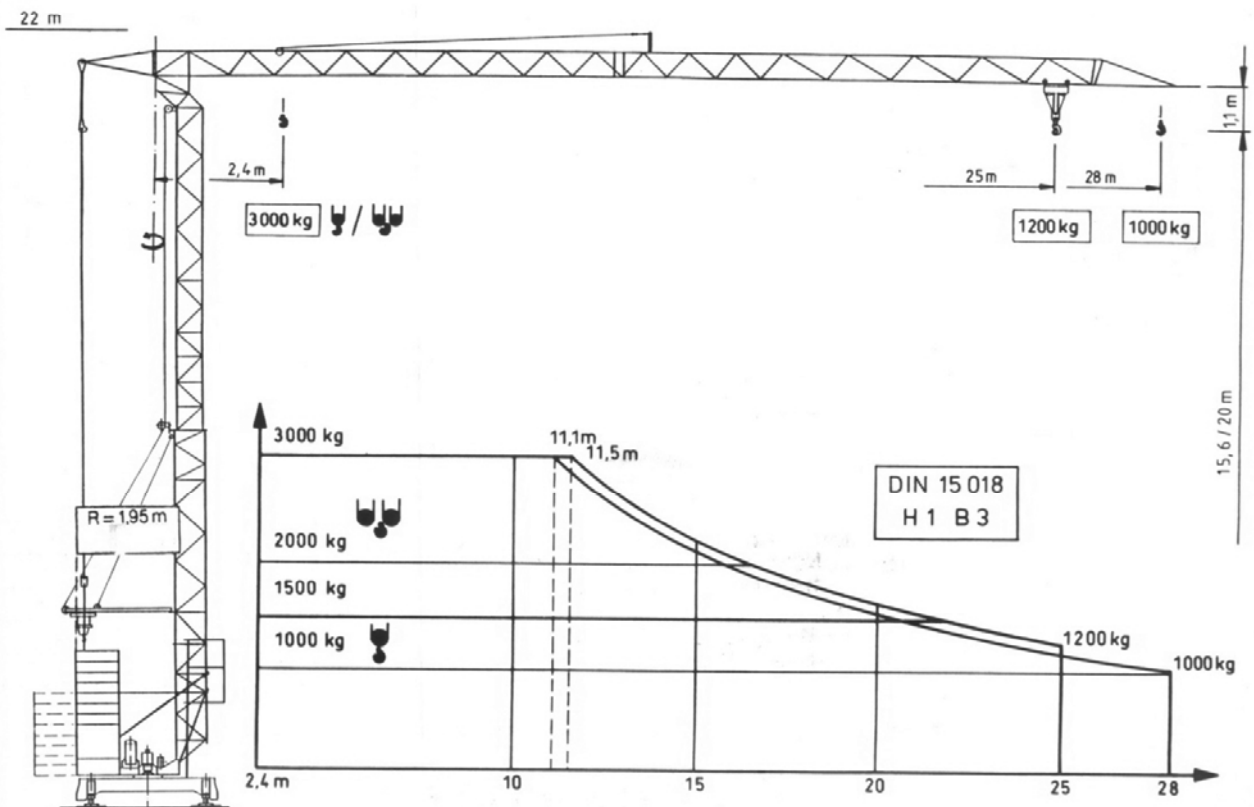
Grue à montage rapide

Max. Tragfähigkeit Lifting capacity Force de levage	3,0 t
Max. Ausladung Radius Portée	28 m
Max. Nutzlastmoment Load moment Couple de charge utile	345 kNm

30° Steilstellung



“City-Kran”



ZUTK Nr.

Peiner Schnellaufbaukran

Peiner fast self erecting tower crane

Grue Peiner à montage rapide

SMK 203/1

Form 28 (BGL)

City-Kran

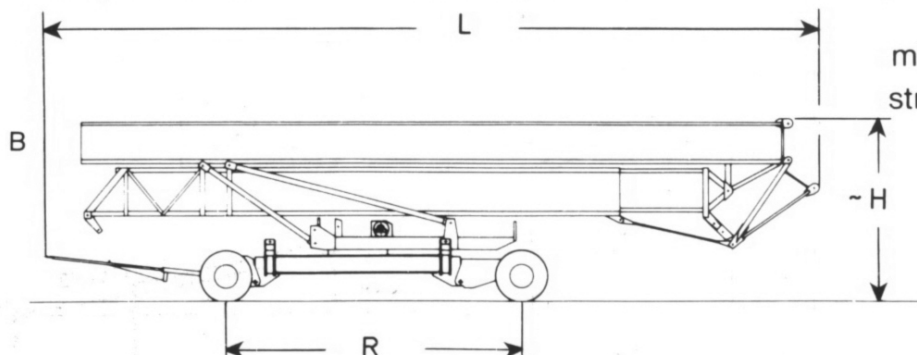
Geschwindigkeiten / speeds / Vitesses

Type						Motor-Leistung Power Puissance KW	
		m/min.	kg	m/min.	kg		
HL3/1000		40	1000	20	3000		
		20	1500	10	3000		
		6,6 m/min.		3,3 m/min.			7,5
KL 2 / 3		v = 40 / 20 m / min (30° Steilst. v = 20 m/min ; 1000 kg)					3,0
FT 1 / 33		v = 20 m/min.					1,5
DIEO / 40		n = 0 → 0,9 min ⁻¹					3,0
380 V / 50 Hz / 3 Ph		Anschlußwert / connection power / Puissance installée					≈ 15 KW

Gewichte + Maße / weights and sizes / Poids et mesures

Konstruktionsgewicht Construction weight Poids de construction	kg	Normal	City-Ausf.	Kabine Sichthöhe Height of sight from drivers cabin Hauteur de vue de la cabine	m	≈ 10/18
		8 600				
Gegengewicht Counterweight Contre-poids	D + CH	15 040	21 520	Kabeltrommel (Fahrweg) Cable winder (length of track) Enrouler (longueur de voie)	m	40
max. Eckdruck max. wheel load Pression max. par galot	KN	141	176	Kabelquerschnitt Cable cross section Section du câble	mm ²	4 x 6
Spurweite / Radstand track gauge / wheel gauge Ecartement de voie / Empâtement	m	3,2		Schienenprofil Rail profile Rail profil		S 33/S 49
Drehradius Radius of rotation Rayon de rotation	m	2,9	1,95			

Straßentransport mit KSL • Road transport with KSL • Transport en route avec KSL



mit Teilballast 4,6 to
straßenfahrbar

[m]	KSL 14 / 1	KSL 20 / 1
B	2,5	2,5
L	14,7	14,6
H	3,7	3,7
R	5,38	5,63



Kaufmann Kranservice GmbH
Rütisbergstr. 8, CH-8156 Oberhasli / ZH
Tel. 043 411 08 30 Fax 043 411 08 31
www.krankaufmann.ch / info@krankaufmann.ch