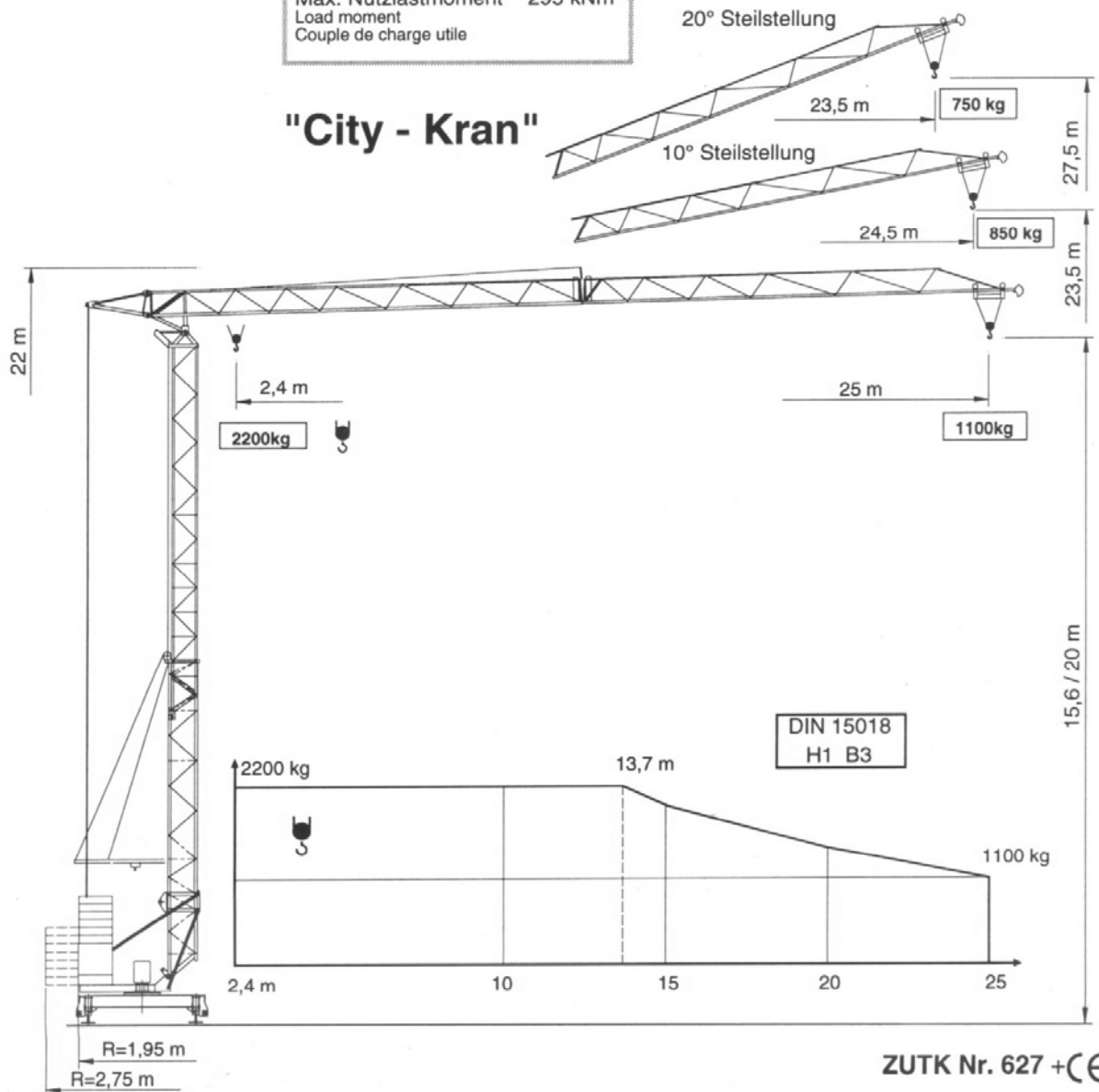




PEINER Schnellmontagekran SMK 202
Fast self erecting tower crane
Grue à montage rapide

Max. Tragfähigkeit Lifting capacity Force de levage	2,2 t
Max. Ausladung Radius Portée	25,0 m
Max. Nutzlastmoment Load moment Couple de charge utile	295 kNm

"City - Kran"



PEINER Schnellmontagekran

Fast self erecting tower crane

Grue à montage rapide

SMK 202

Form 25 (BGL)

City-Kran

Geschwindigkeiten / Speeds / Vitesses

Type	Steilstellung / jib-inclination / position rapide				Motorleistung Power Puissance	
	↕	↗	↘	↙		
PU 8/22/3		↗	m/min 40	kg 1100	10° kg 850	
		↘	m/min 20	kg 2200		20° kg 750
		↙	5,0 m/min			7,5 KW
K3-22/1		v = 30 m/min.				3,0 KW
K SRA30/3		n = 0 → 0,9 min ⁻¹				2,2 KW
400 V / 50 Hz / 3 Ph		Anschlußleistung / Connected power / Puissance installée				~ 13 KW

Gewichte und Maße / Weights and sizes / Poids et mesures

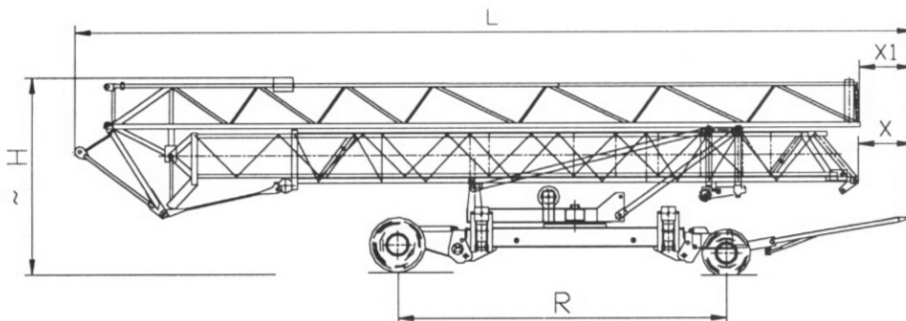
Konstruktionsgewicht		Standard	City-Ausf.	Kabine Sichthöhe	
Construction weight	kg	= 8 300		Height of sight from drivers cabin	m ~ 10
Poids de construction				Hauteur de vue de la cabine	
Gegengewicht	D kg	14000	18600	Kabelquerschnitt	mm ² 4 x 6
Counter weight	CH kg	15100	19800	Cable cross section	
Contrepoids				Section du câble	
max. Eckdruck	D KN	111	136		
max. wheel load	CH KN	109	137		
Pression max. par galot					
Spurweite / Radstand	m	3,2 / 3,2			
Track gauge / wheel gauge					
Ecartement de voie / Empâtement					
Drehradius	m	2,75	1,95		
Radius of rotation					
Rayon de rotation					

Straßentransport mit KSL

Road transport with KSL

Transport en route avec KSL

mit Teilballast 4,6 to straßenfahrbar



[m]	KSL 14/1	KSL 20/1
B	2,50	2,500
L	14,70	14,600
H	3,70	3,700
R	5,38	5,630
X	1,45	0,885
X1	1,15	0,855



Kaufmann Kranservice GmbH
 Rütisbergstrasse 8
 8156 Oberhasli
 Tel. 043 411 08 30
 Fax 043 411 08 31
 info@krankaufmann.ch
 www.turmkrane.ch