



WT 650 *e.tronic*
Produktinformation

| Ausladung [m] | 30,0 | 32,5 | 35,0 | 37,5 | 40,0 | 42,5 | 45,0 | 47,5 | 50,0 | 52,5 | 55,0 | 57,5 | 60,0 | 62,5 | 65,0 | 67,5 | 70,0 | 72,5 | 75,0 | 77,5 | 80,0 | 82,5 |
|-----------------|------|------|------|------|------|------|------|------|------|------|------|------|------|------|------|------|------|------|------|------|------|------|
| 82,5 3,5 - 19,2 | 19,8 | 18,2 | 16,7 | 15,5 | 14,4 | 13,4 | 12,6 | 11,8 | 11,1 | 10,5 | 10,0 | 9,4 | 9,0 | 8,5 | 8,1 | 7,8 | 7,4 | 7,1 | 6,8 | 6,5 | 6,2 | 6,0 |
| 80,0 3,5 - 20,1 | 20,8 | 19,0 | 17,5 | 16,2 | 15,1 | 14,1 | 13,2 | 12,4 | 11,7 | 11,1 | 10,5 | 9,9 | 9,4 | 9,0 | 8,6 | 8,2 | 7,8 | 7,5 | 7,2 | 6,9 | 6,6 | |
| 77,5 3,5 - 20,8 | 21,6 | 19,8 | 18,3 | 16,9 | 15,7 | 14,7 | 13,8 | 12,9 | 12,2 | 11,5 | 10,9 | 10,4 | 9,9 | 9,4 | 9,0 | 8,5 | 8,2 | 7,8 | 7,5 | 7,2 | | |
| 75,0 3,5 - 21,2 | 22,1 | 20,3 | 18,7 | 17,3 | 16,1 | 15,0 | 14,1 | 13,3 | 12,5 | 11,8 | 11,2 | 10,6 | 10,1 | 9,6 | 9,2 | 8,8 | 8,4 | 8,0 | 7,7 | | | |
| 72,5 3,5 - 21,6 | 22,5 | 20,6 | 19,0 | 17,6 | 16,4 | 15,3 | 14,4 | 13,5 | 12,7 | 12,0 | 11,4 | 10,8 | 10,3 | 9,8 | 9,4 | 8,9 | 8,6 | 8,2 | | | | |
| 70,0 3,5 - 21,7 | 22,6 | 20,7 | 19,1 | 17,7 | 16,5 | 15,4 | 14,4 | 13,6 | 12,8 | 12,1 | 11,5 | 10,9 | 10,4 | 9,9 | 9,4 | 9,0 | 8,6 | | | | | |
| 67,5 3,5 - 21,8 | 22,7 | 20,8 | 19,2 | 17,8 | 16,6 | 15,5 | 14,5 | 13,7 | 12,9 | 12,2 | 11,5 | 11,0 | 10,4 | 9,9 | 9,5 | 9,1 | | | | | | |
| 65,0 3,5 - 22,1 | 23,0 | 21,1 | 19,5 | 18,0 | 16,8 | 15,7 | 14,7 | 13,8 | 13,1 | 12,3 | 11,7 | 11,1 | 10,6 | 10,1 | 9,6 | | | | | | | |
| 62,5 3,5 - 22,1 | 23,1 | 21,2 | 19,5 | 18,1 | 16,9 | 15,7 | 14,8 | 13,9 | 13,1 | 12,4 | 11,7 | 11,1 | 10,6 | 10,1 | | | | | | | | |
| 60,0 3,5 - 22,3 | 23,3 | 21,4 | 19,7 | 18,3 | 17,0 | 15,9 | 14,9 | 14,0 | 13,2 | 12,5 | 11,8 | 11,2 | 10,7 | | | | | | | | | |
| 57,5 3,5 - 22,4 | 23,4 | 21,5 | 19,8 | 18,3 | 17,1 | 16,0 | 15,0 | 14,1 | 13,3 | 12,6 | 11,9 | 11,3 | | | | | | | | | | |
| 55,0 3,5 - 22,6 | 23,6 | 21,6 | 19,9 | 18,5 | 17,2 | 16,1 | 15,1 | 14,2 | 13,4 | 12,7 | 12,0 | | | | | | | | | | | |
| 52,5 3,5 - 22,6 | 23,7 | 21,7 | 20,0 | 18,5 | 17,3 | 16,1 | 15,1 | 14,2 | 13,4 | 12,7 | | | | | | | | | | | | |
| 50,0 3,5 - 22,9 | 23,9 | 21,9 | 20,2 | 18,8 | 17,5 | 16,3 | 15,3 | 14,4 | 13,6 | 12,9 | | | | | | | | | | | | |
| 47,5 3,5 - 23,1 | 24,2 | 22,2 | 20,5 | 19,0 | 17,7 | 16,5 | 15,5 | 14,6 | | | | | | | | | | | | | | |
| 45,0 3,5 - 23,4 | 24,5 | 22,5 | 20,7 | 19,2 | 17,9 | 16,7 | 15,7 | | | | | | | | | | | | | | | |
| 42,5 3,5 - 23,7 | 24,9 | 22,8 | 21,1 | 19,5 | 18,2 | 17,0 | | | | | | | | | | | | | | | | |
| 40,0 3,5 - 24,1 | 25,3 | 23,2 | 21,4 | 19,9 | 18,5 | | | | | | | | | | | | | | | | | |
| 37,5 3,5 - 24,2 | 25,5 | 23,4 | 21,6 | 20,0 | | | | | | | | | | | | | | | | | | |
| 35,0 3,5 - 24,5 | 25,8 | 23,6 | 21,8 | | | | | | | | | | | | | | | | | | | |
| 30,0 3,5 - 24,7 | 26,0 | | | | | | | | | | | | | | | | | | | | | |



32,0

Auslegerlänge [m]

WT 650 e.tronic Traglasttabelle im 2-Strangbetrieb mit 2-Strang Flasche

| Ausladung [m] | 30,0 | 32,5 | 35,0 | 37,5 | 40,0 | 42,5 | 45,0 | 47,5 | 50,0 | 52,5 | 55,0 | 57,5 | 60,0 | 62,5 | 65,0 | 67,5 | 70,0 | 72,5 | 75,0 | 77,5 | 80,0 | 82,5 |
|-----------------|------|------|------|------|------|------|------|------|------|------|------|------|------|------|------|------|------|------|------|------|------|------|
| 82,5 3,5 - 37,0 | 16,0 | 16,0 | 16,0 | 15,5 | 14,7 | 13,7 | 12,9 | 12,1 | 11,4 | 10,8 | 10,3 | 9,7 | 9,3 | 8,8 | 8,4 | 8,1 | 7,7 | 7,4 | 7,1 | 6,8 | 6,5 | 6,3 |
| 80,0 3,5 - 38,6 | 16,0 | 16,0 | 16,0 | 16,0 | 15,4 | 14,4 | 13,5 | 12,7 | 12,0 | 11,4 | 10,8 | 10,2 | 9,7 | 9,3 | 8,9 | 8,5 | 8,1 | 7,8 | 7,5 | 7,2 | 6,9 | |
| 77,5 3,5 - 40,1 | 16,0 | 16,0 | 16,0 | 16,0 | 16,0 | 15,0 | 14,1 | 13,2 | 12,5 | 11,8 | 11,2 | 10,7 | 10,2 | 9,7 | 9,3 | 8,8 | 8,5 | 8,1 | 7,8 | 7,5 | | |
| 75,0 3,5 - 40,9 | 16,0 | 16,0 | 16,0 | 16,0 | 16,0 | 15,3 | 14,4 | 13,6 | 12,8 | 12,1 | 11,5 | 10,9 | 10,4 | 9,9 | 9,5 | 9,1 | 8,7 | 8,3 | 8,0 | | | |
| 72,5 3,5 - 41,6 | 16,0 | 16,0 | 16,0 | 16,0 | 16,0 | 15,6 | 14,7 | 13,8 | 13,0 | 12,3 | 11,7 | 11,1 | 10,6 | 10,1 | 9,7 | 9,2 | 8,9 | 8,5 | | | | |
| 70,0 3,5 - 41,8 | 16,0 | 16,0 | 16,0 | 16,0 | 16,5 | 15,7 | 14,7 | 13,9 | 13,1 | 12,4 | 11,8 | 11,2 | 10,7 | 10,2 | 9,7 | 9,3 | 8,9 | | | | | |
| 67,5 3,5 - 41,8 | 16,0 | 16,0 | 16,0 | 16,0 | 16,6 | 15,7 | 14,8 | 13,9 | 13,1 | 12,4 | 11,8 | 11,2 | 10,7 | 10,2 | 9,7 | 9,3 | | | | | | |
| 65,0 3,5 - 42,5 | 16,0 | 16,0 | 16,0 | 16,0 | 16,0 | 16,0 | 15,0 | 14,1 | 13,4 | 12,6 | 12,0 | 11,4 | 10,9 | 10,4 | 9,9 | | | | | | | |
| 62,5 3,5 - 42,6 | 16,0 | 16,0 | 16,0 | 16,0 | 16,0 | 16,0 | 15,1 | 14,2 | 13,4 | 12,7 | 12,0 | 11,4 | 10,9 | 10,4 | | | | | | | | |
| 60,0 3,5 - 43,0 | 16,0 | 16,0 | 16,0 | 16,0 | 16,0 | 16,0 | 15,2 | 14,3 | 13,5 | 12,8 | 12,1 | 11,5 | 11,0 | | | | | | | | | |
| 57,5 3,5 - 43,1 | 16,0 | 16,0 | 16,0 | 16,0 | 16,0 | 16,0 | 15,3 | 14,4 | 13,6 | 12,9 | 12,2 | 11,6 | | | | | | | | | | |
| 55,0 3,5 - 43,4 | 16,0 | 16,0 | 16,0 | 16,0 | 16,0 | 16,0 | 15,4 | 14,5 | 13,7 | 13,0 | 12,3 | | | | | | | | | | | |
| 52,5 3,5 - 43,6 | 16,0 | 16,0 | 16,0 | 16,0 | 16,0 | 16,0 | 15,4 | 14,5 | 13,7 | 13,0 | 12,3 | 11,6 | | | | | | | | | | |
| 50,0 3,5 - 44,0 | 16,0 | 16,0 | 16,0 | 16,0 | 16,0 | 16,0 | 15,6 | 14,7 | 13,9 | 13,2 | 12,5 | 11,8 | 11,1 | 10,4 | | | | | | | | |
| 47,5 3,5 - 44,5 | 16,0 | 16,0 | 16,0 | 16,0 | 16,0 | 16,0 | 15,8 | 14,9 | 14,1 | 13,4 | 12,7 | 12,0 | 11,3 | | | | | | | | | |
| 45,0 3,5 - 45,0 | 16,0 | 16,0 | 16,0 | 16,0 | 16,0 | 16,0 | 16,0 | 16,0 | 16,0 | 16,0 | 16,0 | 16,0 | 16,0 | 16,0 | 16,0 | 16,0 | 16,0 | 16,0 | 16,0 | 16,0 | 16,0 | 16,0 |
| 42,5 3,5 - 42,5 | 16,0 | 16,0 | 16,0 | 16,0 | 16,0 | 16,0 | 16,0 | 16,0 | 16,0 | 16,0 | 16,0 | 16,0 | 16,0 | 16,0 | 16,0 | 16,0 | 16,0 | 16,0 | 16,0 | 16,0 | 16,0 | 16,0 |
| 40,0 3,5 - 40,0 | 16,0 | 16,0 | 16,0 | 16,0 | 16,0 | 16,0 | 16,0 | 16,0 | 16,0 | 16,0 | 16,0 | 16,0 | 16,0 | 16,0 | 16,0 | 16,0 | 16,0 | 16,0 | 16,0 | 16,0 | 16,0 | 16,0 |
| 37,5 3,5 - 37,5 | 16,0 | 16,0 | 16,0 | 16,0 | 16,0 | 16,0 | 16,0 | 16,0 | 16,0 | 16,0 | 16,0 | 16,0 | 16,0 | 16,0 | 16,0 | 16,0 | 16,0 | 16,0 | 16,0 | 16,0 | 16,0 | 16,0 |
| 35,0 3,5 - 35,0 | 16,0 | 16,0 | 16,0 | 16,0 | 16,0 | 16,0 | 16,0 | 16,0 | 16,0 | 16,0 | 16,0 | 16,0 | 16,0 | 16,0 | 16,0 | 16,0 | 16,0 | 16,0 | 16,0 | 16,0 | 16,0 | 16,0 |
| 30,0 3,5 - 30,0 | 16,0 | 16,0 | 16,0 | 16,0 | 16,0 | 16,0 | 16,0 | 16,0 | 16,0 | 16,0 | 16,0 | 16,0 | 16,0 | 16,0 | 16,0 | 16,0 | 16,0 | 16,0 | 16,0 | 16,0 | 16,0 | 16,0 |



16,0

Auslegerlänge [m]

Die Traglasten beziehen sich auf 40 m Hakenweg. Bei größeren Hakenwegen verringern sich die Traglasten um das Mehrgewicht des Hubseils (beim 2-fachen Seilstrang = 2,6 kg / m Hakenweg; beim 4-fachen Seilstrang = 5,2 kg / m Hakenweg).

Der Turmkran WT 650 *e.tronic*. Wirtschaftlich. Durchdacht. Und allzeit bereit.

Der Transport. In fünf Einheiten zum Ziel.

Das komplette Drehteil des WT 650 *e.tronic* bewegt sich samt 82,5 m Ausleger auf fünf Sattelschleppern zu seinem Einsatzort; der 40' Gegenausleger lässt sich dank der Containerverschlüsse auf jedem Standard-Containerchassis transportieren. Selbst Kleinteile haben hier einen definierten Platz und sind größtenteils automatisch gesichert. Keine Frage, dass das Ganze platzsparend gelagert und mit nur einem Hub pro Transporteinheit verladen werden kann.

Die Montage. Kleine Hilfen für große Ergebnisse.

Bestens durchdachte Montage-Erleichterungen lassen den WT 650 *e.tronic* im Handumdrehen groß rauskommen: So sind wichtige Verbindungen auch ohne Montagebühnen zugänglich, die Auslegerabspannungen gelangen mithilfe des Hubwerks ans Turmspitzenoberteil und die Montagegewichte lassen sich spielend leicht an die Kapazität des Montagekrans anpassen. Zum Schluss wird die aktuelle Konfiguration einfach in der *e.tronic*-Steuerung abgespeichert. Übrigens: Zur Programmierung der Lastabschaltung benötigen Sie gerade mal ein bekanntes Prüfgewicht.

Die Wartung. Wenn sich Bewährtes bewährt.

Der WT 650 *e.tronic* hat es buchstäblich in sich: Hier sorgen bestens erprobte und bewährte Großserienkomponenten für Zuverlässigkeit. Dabei zeigt das ausgefeilte Fehlerdiagnosesystem nicht nur jede Betriebsstörung auf dem Touch-Panel an, die Betriebs- und Störungsdaten sind auch auf jedem PC mit Modem und entsprechender Software abrufbar. Und sollte das Fett im Vorratsbehälter der *e.tronic*-gesteuerten Zentralschmieranlage mal aufgebraucht sein, wird automatisch eine SMS an die zuvor ausgewählte Servicenummer gesendet.

Die Steuerung. Perfektion lässt sich programmieren.

Der WT 650 *e.tronic* ist mit der intelligent speicherprogrammierten Steuerung *e.tronic* ausgestattet, deren 230 V starke Schaltrelais in Kategorie AC 4 eingestuft sind – mit betriebsbedingter Abnutzung ist hier also nicht zu rechnen. Die doppelt vorhandenen sicherheitsrelevanten Messsysteme sorgen zudem für die Erfüllung der DIN EN 954/3. Und: Da die Frequenzumrichter gesteuerten Absolutwertgeber für alle Antriebe identisch sind, können sie problemlos untereinander ausgetauscht werden.

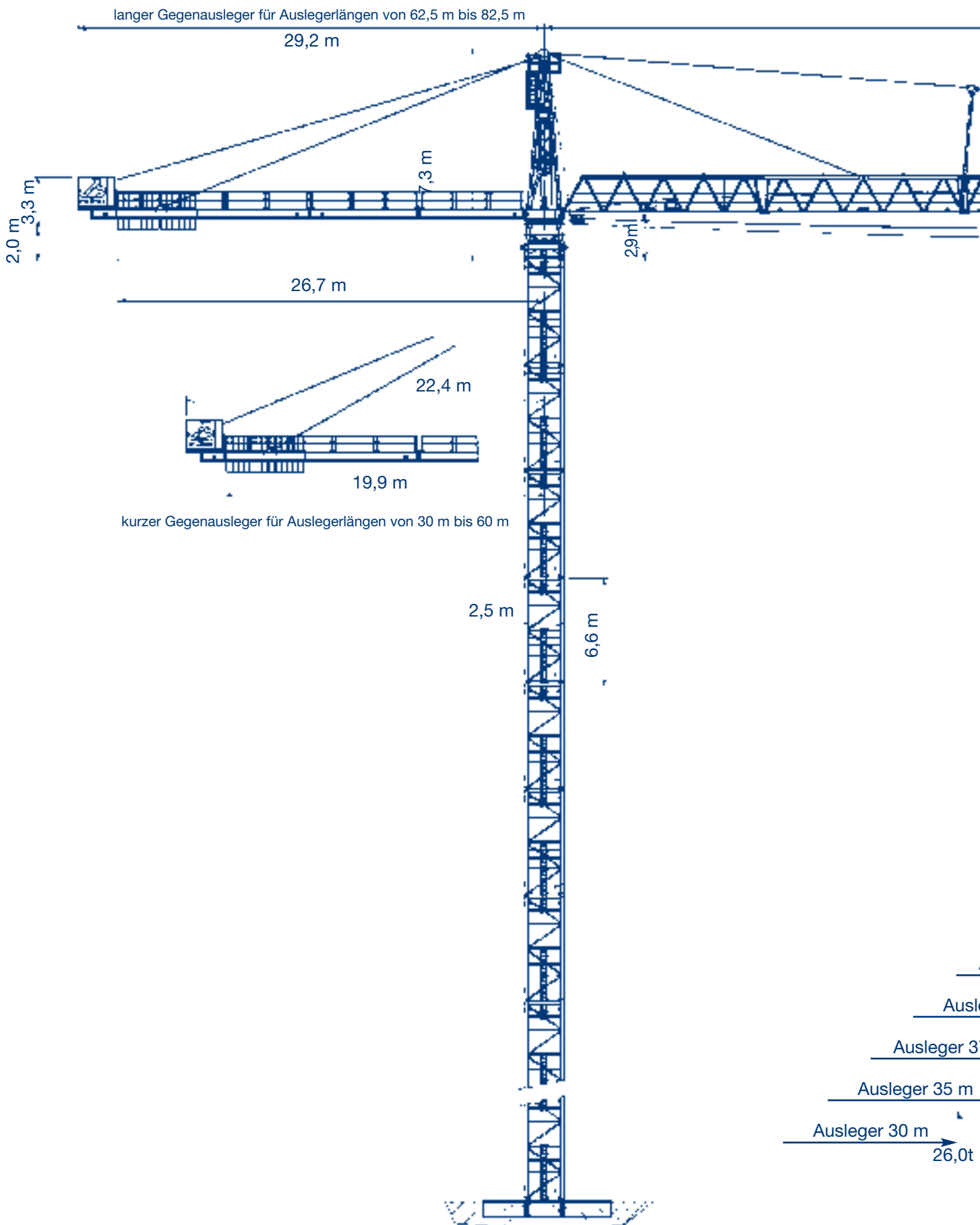
Die seitlich angehängte Großraumkabine bietet dem Kranfahrer sicheren Komfort, klare Sicht und ein Touch-Panel, das ihm alle wichtigen Daten übermittelt. In der von ihm gewählten Sprache, versteht sich.

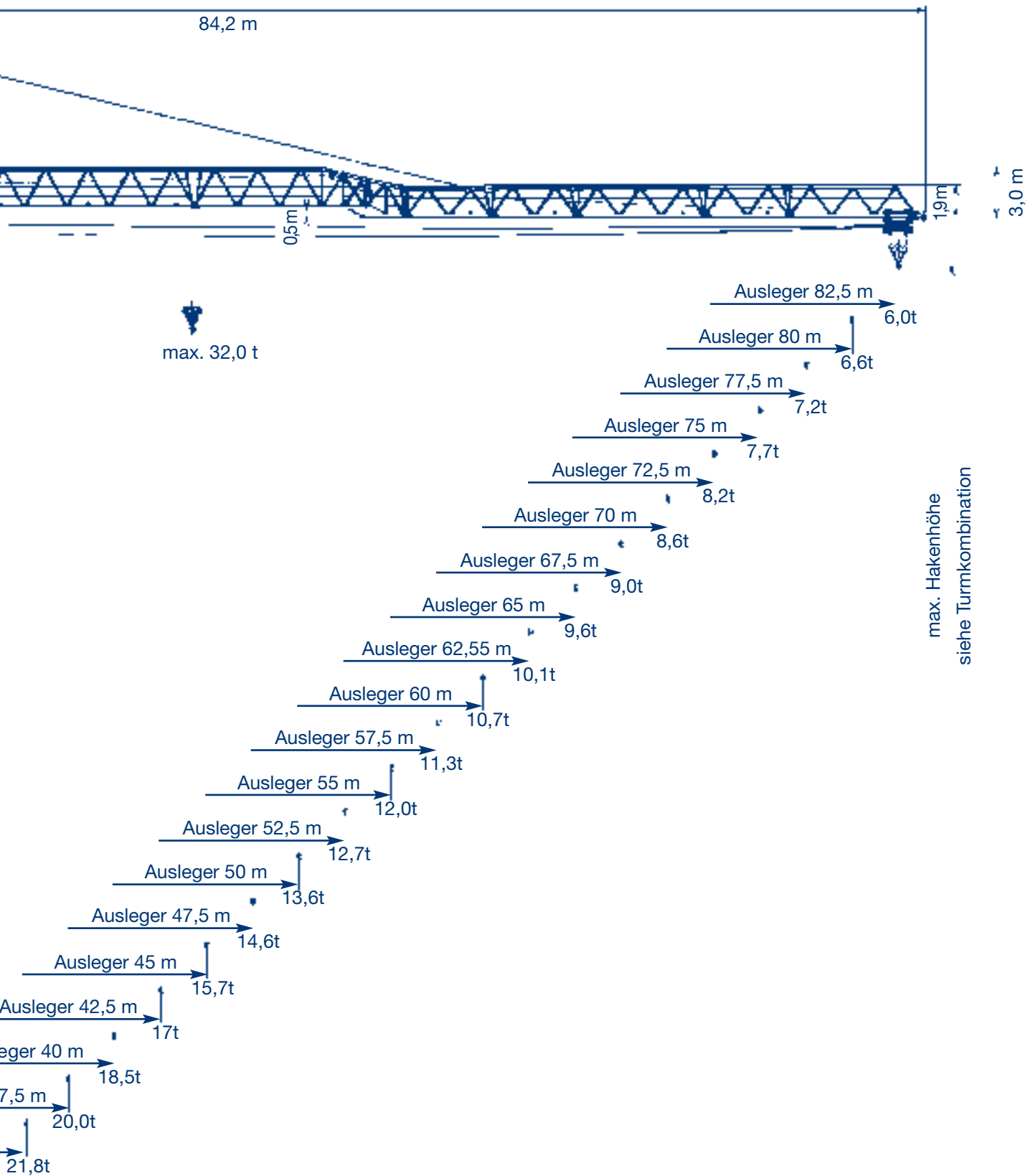
Das Baukastensystem. Freuen Sie sich auf Ihre Möglichkeiten.

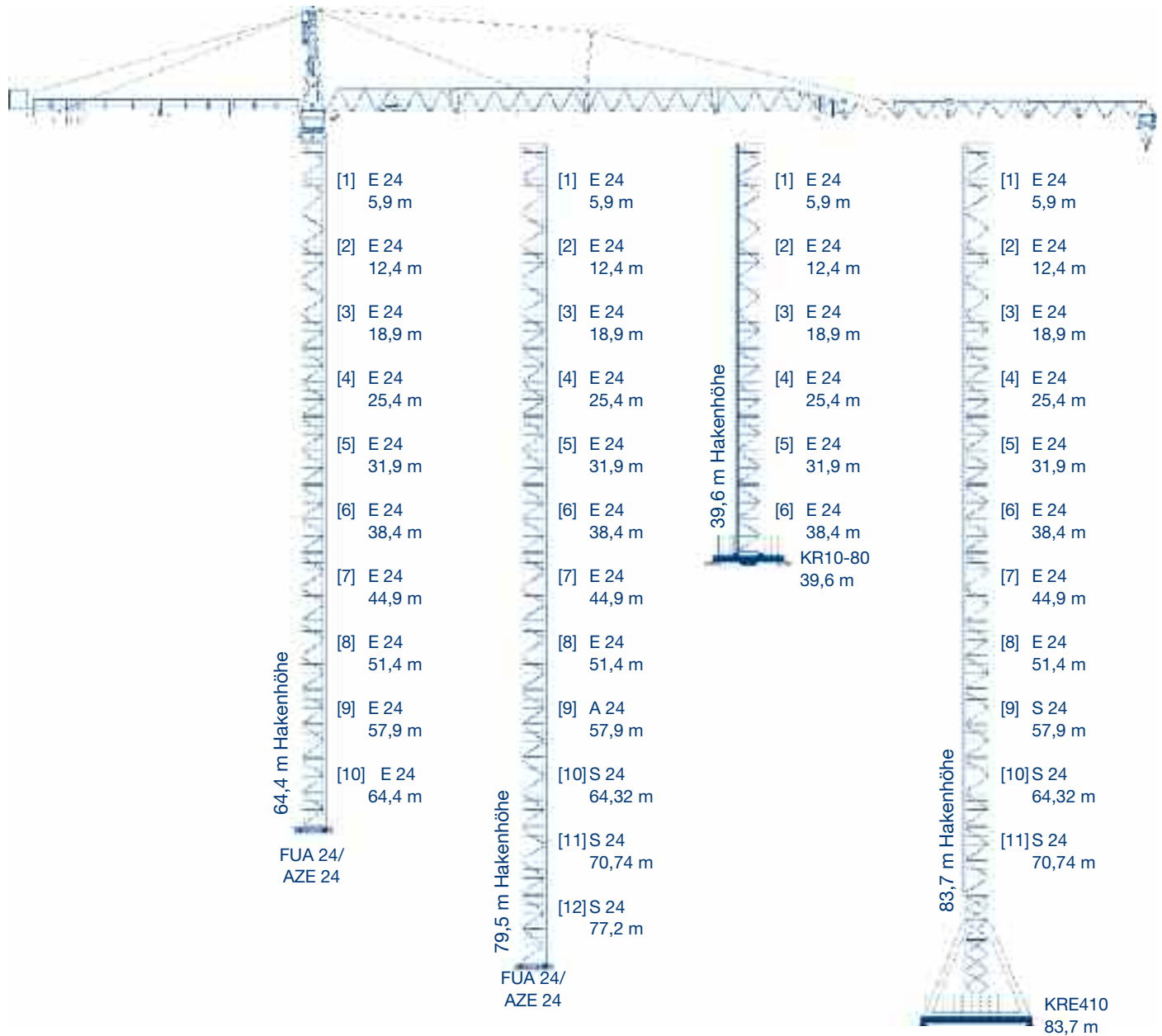
Von 30 m bis 82,5 m – passen Sie die Auslegerlänge einfach bedarfsgerecht mit neun verschiedenen Auslegerstücken in zweieinhalb Meter Schritten an. Beim Drehteil dürfen Sie auf die 2,4 m breiten Turmelemente bauen, die mit einer Standardlänge von 6,42 m aufwarten und mit Außen- und Innenkletterwerken kletterbar sind. Fundamentanker, erweiterbare Kreuzrahmen und montageoptimierte Kreuzrahmenelemente – deren Druckplatten durch Schienenfahrwerke ersetzt werden können - warten als Basiselemente ebenfalls auf flexiblen Einsatz. Und in Sachen Werbung lassen sich die beiden beleuchteten Schilder schnell und flexibel austauschen – einfach Streuscheibe entfernen und Logo ändern.

Die wahre Größe des WT 650 *e.tronic* zeigt sich in der maximal freistehenden Hakenhöhe von 83,70 m, die mit Standardturmelementen erreicht wird. Höhere freistehende Hakenhöhen sind jederzeit mit Spezialelementen möglich - sprechen Sie uns an!

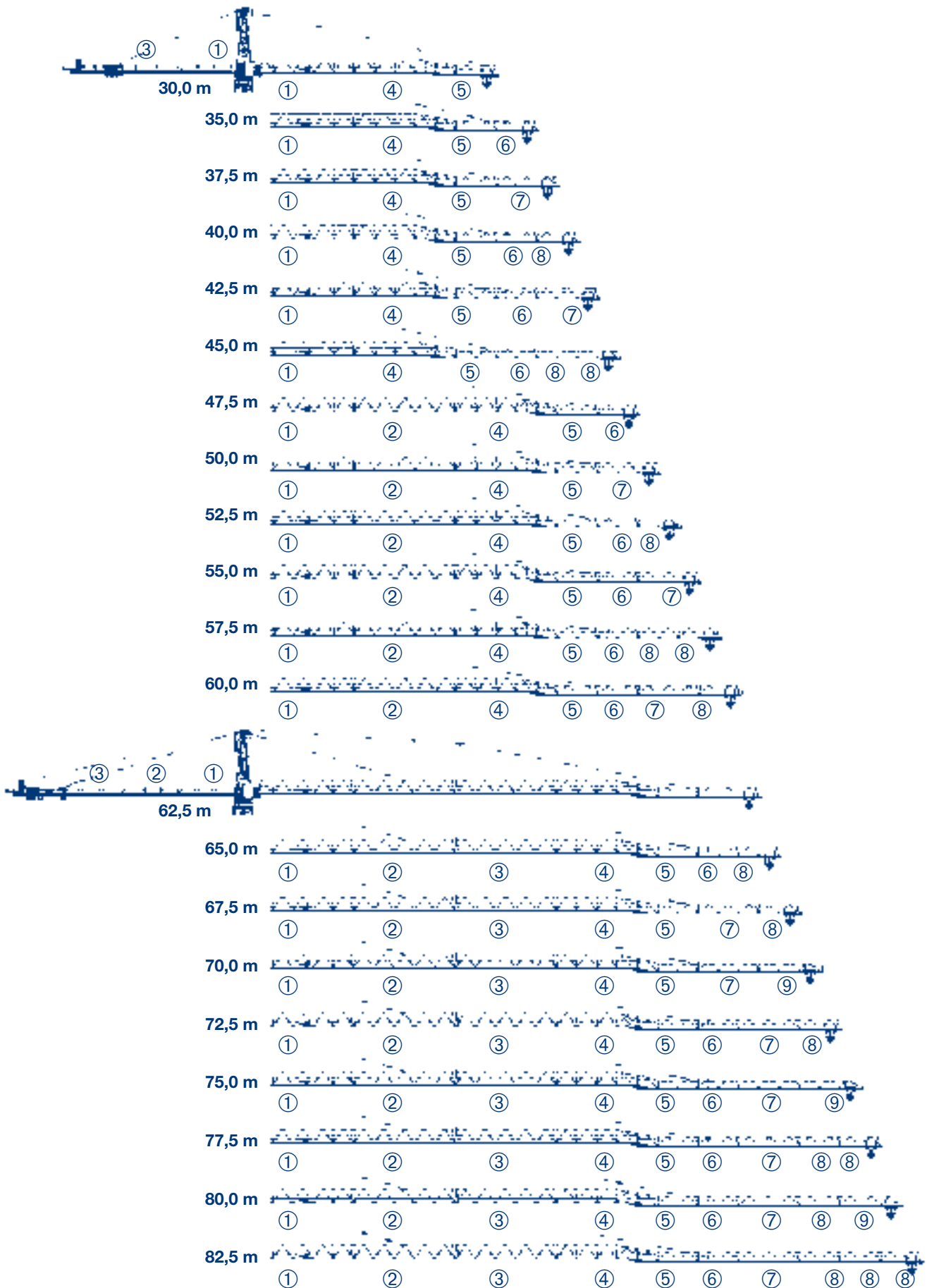
WILBERT Turmkrane Planungszeichnung

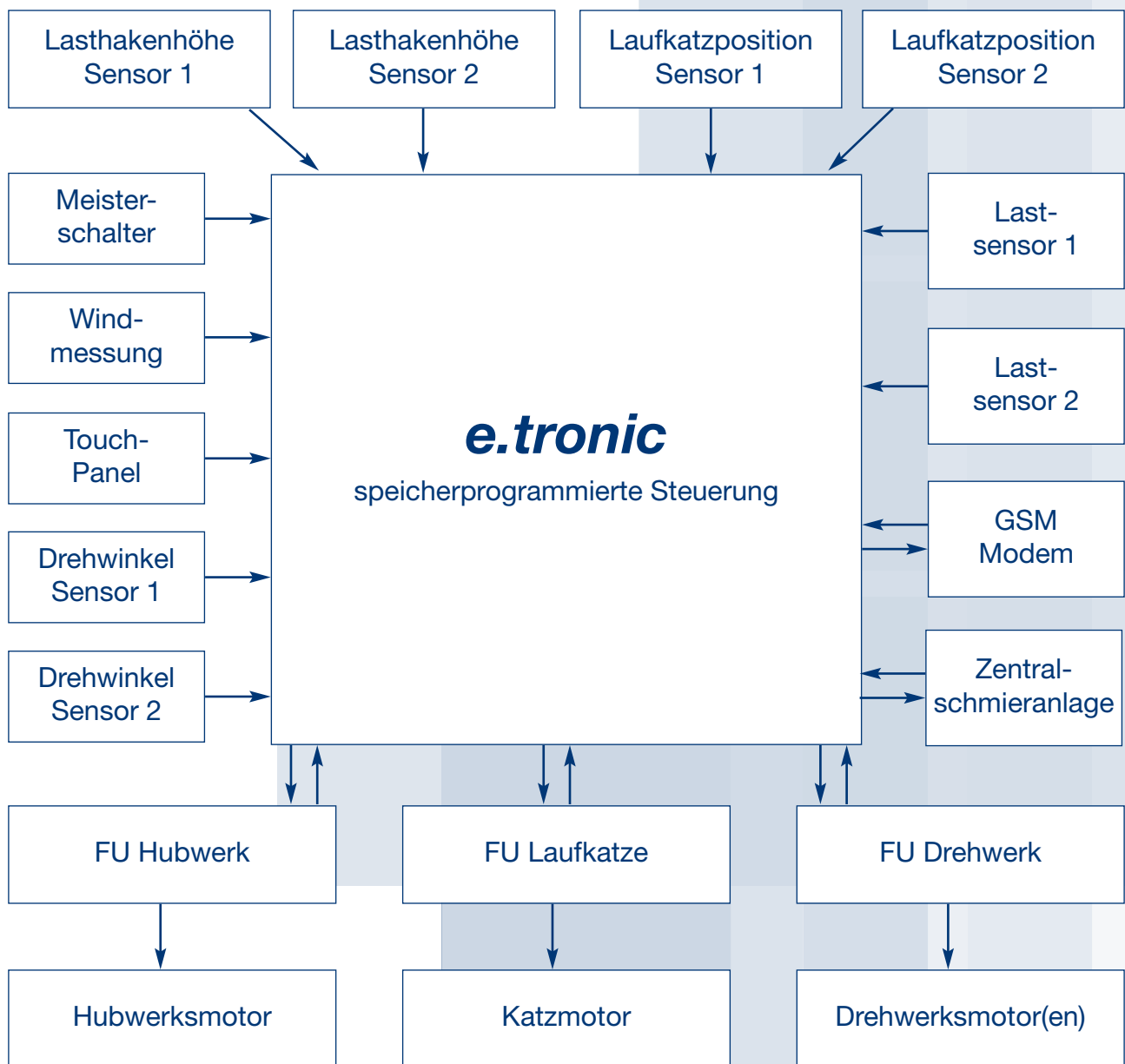




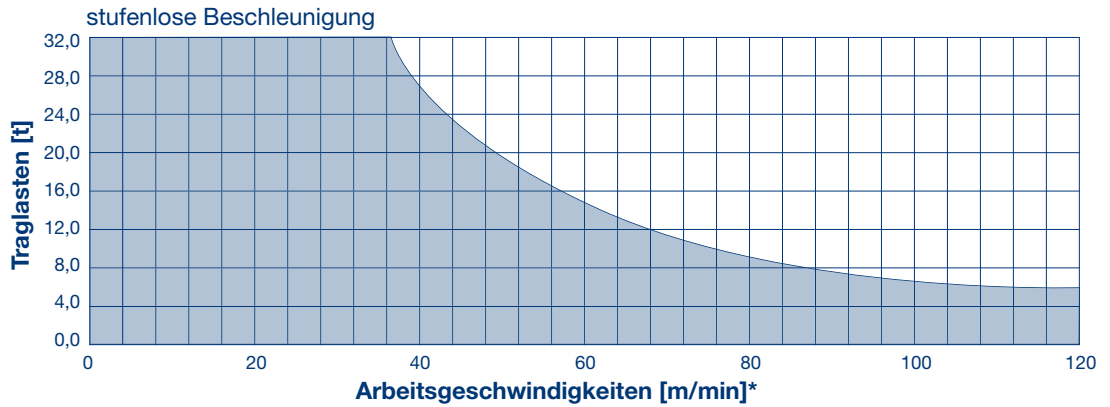


Diese Turmkombinationen wurden für die Windzone C25 errechnet.
Für bestimmte Auslegerlängen können auch niedrigere Hakenhöhen zulässig sein.

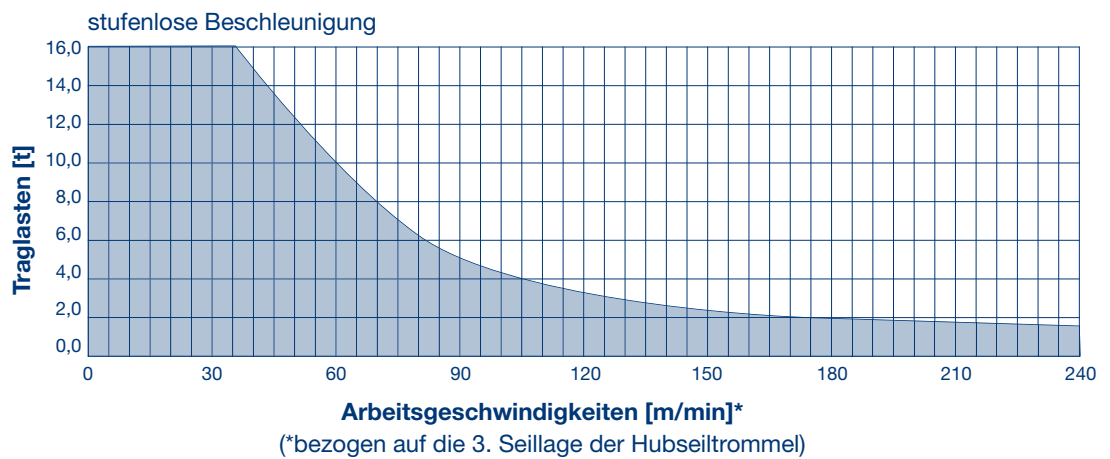




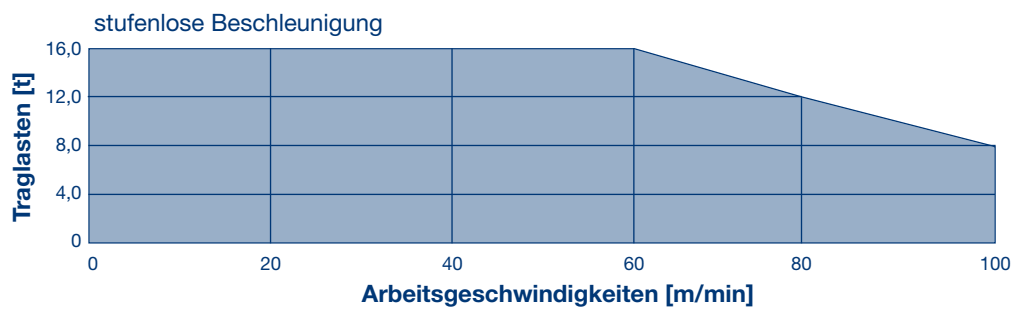
| Triebwerk [Typ] | Arbeitsgeschwindigkeiten Traglast | Hakenweg max. [m] | Leistung [kW] |
|--------------------|--------------------------------------|----------------------|------------------|
| HFU 110-80 | Heben | 250 | 110 |



| | |
|--------------|------------|
| Heben | 500 |
|--------------|------------|



| | | |
|-----------|-------------------|-----------|
| TW | Katzfahren | 15 |
|-----------|-------------------|-----------|


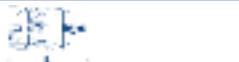


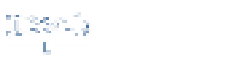





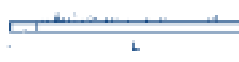















| | | |
|-----------|---------------|---------------|
| DW | Drehen | 2 x 11 |
|-----------|---------------|---------------|



| |
|----------------------------|
| Gesamtanschlusswert |
|----------------------------|

128,0 kVA
 Gesamtanschlusswert bei Gleichzeitigkeitsfaktor 0,8

| Pos. | Stück | Beschreibung | Kolli (nicht maßstabsgerecht) | Länge [m] | Breite [m] | Höhe [m] | Gewicht [kg] | Volumen [m³] |
|------|----------------|---|---|--------------|---------------|-------------|-----------------|-----------------|
| 1 | 1 | Turmspitze kompl. mit div. Abspannstangen |  | 13,38 | 2,44 | 2,49 | 20.880 | 81,36 |
| | Pos. 1 zerlegt | Turmspitzenunterteil mit Drehrahmen |  | 4,73 | 2,44 | 2,49 | 13.200 | 28,73 |
| | | Turmspitzenoberteil kompl. |  | 10,12 | 2,03 | 2,13 | 7.400 | 43,76 |
| | | Turmspitzenoberteil Teil 1 |  | 6,00 | 2,03 | 2,13 | 3.600 | 25,93 |
| | | Turmspitzenoberteil Teil 2 |  | 4,43 | 2,06 | 1,38 | 2.650 | 12,61 |
| | | Podest Turmspitze |  | 2,10 | 1,60 | 0,42 | 160 | 1,41 |
| | | Aufstieg Turmspitzenoberteil 2 |  | 2,21 | 0,77 | 0,74 | 110 | 1,27 |
| 2 | 1 | Kabine mit Kabinenpodest |  | 3,28 | 1,90 | 2,45 | 1.360 | 15,27 |
| 3 | 1 | Gegenausleger 1 |  | 6,91 | 2,44 | 0,72 | 3.250 | 12,12 |
| 4 | 1 | Gegenausleger 2 |  | 6,90 | 2,44 | 0,72 | 3.350 | 12,10 |
| 5 | 1 | Gegenausleger 3 |  | 13,72 | 2,44 | 1,12 | 7.500 | 37,24 |
| 6 | 1 | Maschinenplattform HFU 110-80 mit Hubseil 325m |  | 2,30 | 5,40 | 1,99 | 7.500 | 24,67 |
| 7 | 1 | Auslegerstück 1 mit Katzfahrwerk |  | 12,77 | 2,02 | 2,64 | 4.900 | 67,94 |
| 8 | 0-1 * | Auslegerstück 2 |  | 12,80 | 1,96 | 2,45 | 4.100 | 61,47 |
| 9 | 0-1 * | Auslegerstück 3 |  | 12,80 | 1,96 | 2,44 | 3.200 | 61,21 |
| 10 | 1 | Auslegerstück 4 |  | 12,80 | 1,96 | 3,09 | 3.240 | 77,47 |
| 11 | 1 | Auslegerstück 5 |  | 5,36 | 1,48 | 1,89 | 1.600 | 15,00 |
| 12 | 0-1 * | Auslegerstück 6 |  | 5,39 | 1,48 | 1,89 | 1.400 | 15,08 |
| 13 | 0-1 * | Auslegerstück 7 |  | 7,83 | 1,48 | 1,89 | 1.700 | 21,91 |
| 14 | 0-3 * | Auslegerstück 8 |  | 5,31 | 1,48 | 1,89 | 1.000 | 14,84 |
| 15 | 0-1 * | Auslegerstück 9 |  | 7,73 | 1,48 | 1,89 | 1.050 | 21,61 |
| 16 | 1 | Seilwirbeltraverse |  | 0,79 | 1,55 | 0,42 | 290 | 0,51 |
| 17 | 1 | Laufkatze |  | 2,16 | 2,22 | 1,79 | 1.300 | 8,55 |
| 18 | 1 | Lasthaken |  | 1,26 | 0,27 | 2,19 | 1.000 | 0,73 |

| Pos. | Stück | Beschreibung | Kolli (nicht maßstabsgerecht) | Länge [m] | Breite [m] | Höhe [m] | Gewicht [kg] | Volumen [m³] |
|------|--------|---|----------------------------------|--------------|---------------|-------------|-----------------|-----------------|
| 19 | 0-1 * | Abspannbock | | 8,01 | 1,92 | 1,11 | 705 | 17,09 |
| 20 | 1 | Abspannlasche Ausleger "28" | | 0,74 | 0,06 | 0,26 | 78 | 0,01 |
| 21 | 0-1 * | Abspannlasche Ausleger 2 "9" | | 2,42 | 0,29 | 0,32 | 198 | 0,22 |
| 22 | 1 | Abspannlasche Ausleger 5 "6" | | 2,42 | 0,24 | 0,32 | 192 | 0,19 |
| 23 | 1-2 * | Auslegerabspannung 2010mm "1" | | 2,35 | 0,13 | 0,32 | 194 | 0,10 |
| 24 | 0-1 * | Auslegerabspannung 2300mm "8" | | 2,64 | 0,13 | 0,28 | 223 | 0,10 |
| 25 | 0-1 * | Auslegerabspannung 3281mm "5" | | 3,62 | 0,13 | 0,26 | 271 | 0,12 |
| 26 | 0-1 * | Auslegerabspannung 4450mm "7" | | 4,79 | 0,13 | 0,28 | 333 | 0,17 |
| 27 | 0-1 * | Auslegerabspannung 5392mm "4" | | 5,73 | 0,13 | 0,28 | 381 | 0,21 |
| 28 | 0-1 * | Auslegerabspannung 5598mm "3" | | 5,94 | 0,13 | 0,28 | 391 | 0,22 |
| 29 | 4-7 * | Auslegerabspannung 6540mm "2" | | 6,88 | 0,13 | 0,26 | 437 | 0,23 |
| 30 | 2 | Abspannstange (Gegenausleger) 3280mm "4" | | 3,60 | 0,09 | 0,24 | 149 | 0,08 |
| 31 | 0-2 * | Abspannstange (Gegenausleger) 6130mm "3" | | 6,45 | 0,09 | 0,24 | 230 | 0,14 |
| 32 | 2 | Abspannstange (Gegenausleger) 6470mm "2" | | 6,79 | 0,09 | 0,26 | 242 | 0,16 |
| 33 | 2 | Abspannstange (Gegenausleger) 9150mm "1" | | 9,47 | 0,07 | 0,26 | 318 | 0,17 |
| 34 | 1 | Normgeländer (lose Teile) 2-teiliger GAL | | 2,65 | 1,10 | 1,76 | 477 | 5,13 |
| 35 | 1 | Normgeländer (lose Teile) 3-teiliger GAL | | 2,60 | 1,10 | 2,17 | 560 | 6,21 |
| 36 | 1 | Betongegengewicht (unter Maschinenplattform) | | 1,20 | 2,00 | 0,37 | 2.000 | 0,89 |
| 37 | 4-13 * | Betongegengewicht | | 2,26 | 1,41 | 0,36 | 2.700 | 1,15 |

Transporteinheiten

| Pos. | Beschreibung | Kolli (nicht maßstabsgerecht) | Gewicht [kg] | Volumen [m³] |
|------|--|----------------------------------|-----------------|-----------------|
| A | Transporteinheit 1 Turmspitze komplett mit Aufstieg und Podest | | 20.300 | 81,36 |
| B | Transporteinheit 2 Gegenausleger 1 und 3 mit Betongegengewicht 2,0 t, Laufkatze, Kabine mit Kabinenpodest, Lashaken, div. Abspannungen | | 13.300 | 86,04 |
| C | Transporteinheit 3 Gegenauslegerstück 2, Maschinenplattform, Abspannbock | | 11.800 | 64,41 |
| D | Transporteinheit 4 40 m Ausleger (AL1 mit AL 8, AL 2 mit AL 8+8), Seilwirbeltraverse, Kleinteile | | 13.100 | 104,59 |
| E | Transporteinheit 5 42,5 m Ausleger (AL3 mit AL 5+6, AL 4 mit AL 7), Normgeländer | | 13.000 | 127,03 |

WILBERT
Turmkrane GmbH
Lohrgraben 2
D-55444 Waldlaubersheim
Telefon: +49 (0)6707 6668-0
Fax: +49 (0)6707 6668-1490
Internet: www.wilbert.de
Email: info@wilbert.de

überreicht durch:



Kaufmann Kranservice GmbH
Rütisbergstrasse 8
8156 Oberhasli
Tel. 043 411 08 30
Fax 043 411 08 31
info@krankaufmann.ch
www.turmkrane.ch