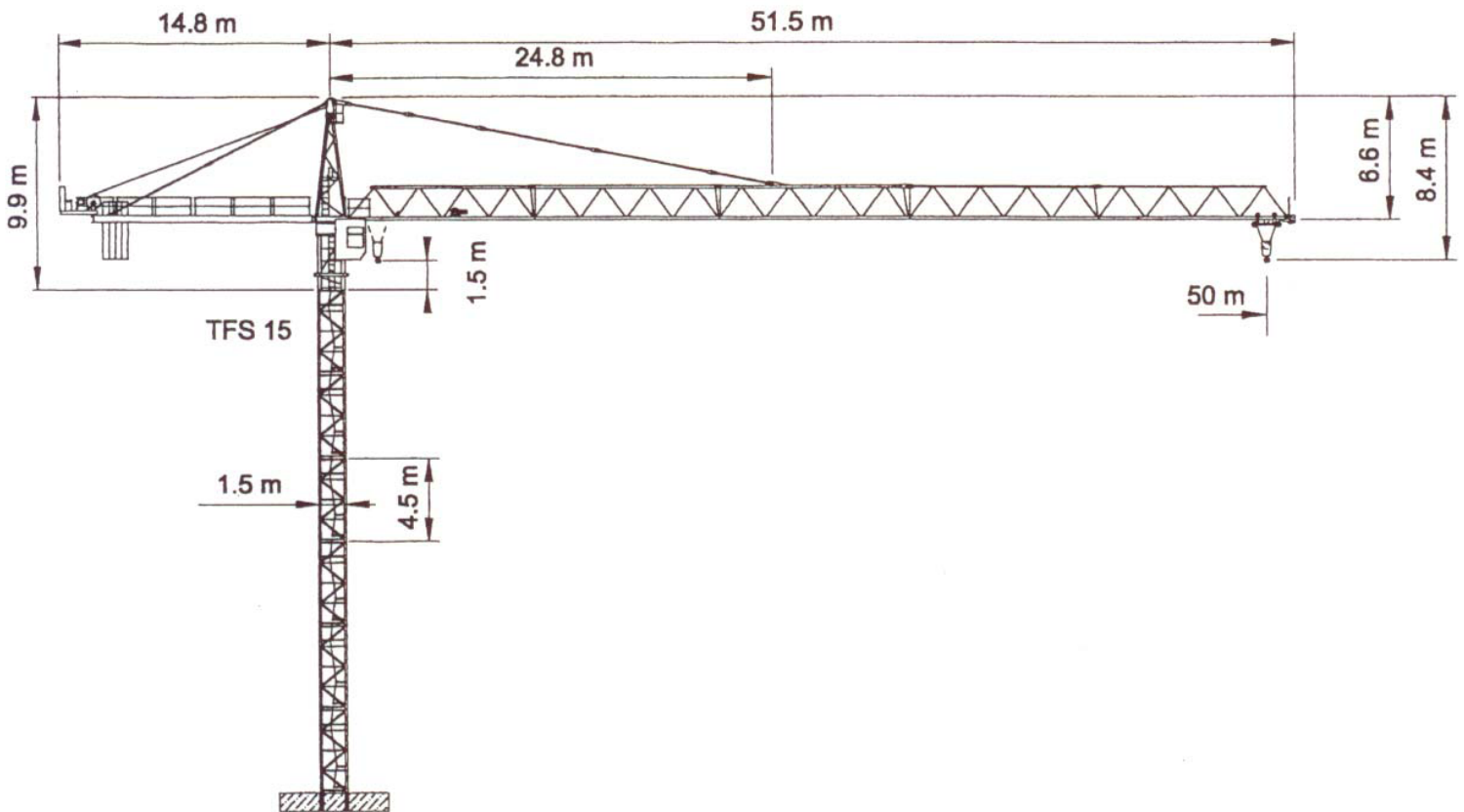


WOLFF WK 92 FL



Anschluss / câble d'alimentation: 4 x 25[□]
 Absicherung / fusible: 80(63) A
 Anlaufstrom / courant de pointe maxi: 82 A

Ausladung / portée (m)		20	25	30	35	40	45	50		
Auslegerlänge (m) flèche (m)	50	2.5 – 18.0	5.32	4.10	3.28	2.70	2.26	1.92	1.65	Tragfähigkeit (t) force de levage (t)
	45	2.5 – 18.0	5.34	4.11	3.29	2.71	2.27	1.93		
	40	2.5 – 18.2	5.40	4.16	3.33	2.74	2.30			
	35	2.5 – 17.5	5.59	4.31	3.45	2.85				
	30	2.5 – 19.2	5.72	4.42	3.55					
	25	2.5 – 19.3	5.73	4.45						

	Motor FU (kW)	37		Motor (kW)	3.9		Motor (kW)	5.7
	m/min.	1.0 - 80		m/min.	20/40/80		r.p.m.	0.8



Kaufmann Kranservice GmbH
 Rütisbergstrasse 8
 8156 Oberhasli
 Tel. 043 411 08 30
 Fax 043 411 08 31
 info@krankaufmann.ch
 www.turmkrane.ch