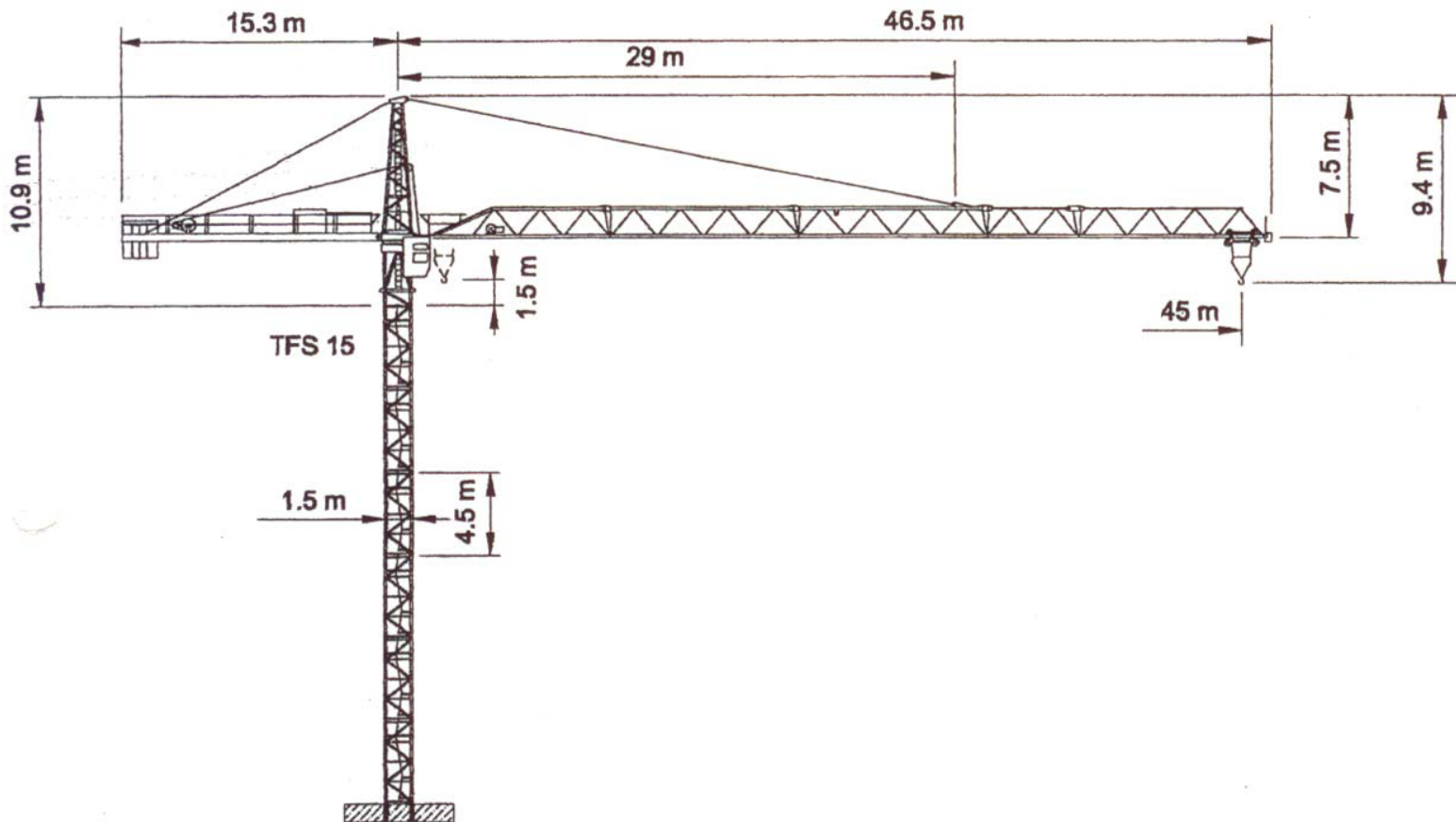


WOLFF WK 90 FL 2



Anschluss / câble d'alimentation: 4 x 25[□]
 Absicherung / fusible: 80 A (63A)
 Anlaufstrom / courant de pointe maxi: 89 A

Ausladung / portée (m)		20	25	30	35	40	42.5	45	47.5		
Auslegerlänge (m) flèche (m)	47.5	2.15 – 12.0	4.6	3.6	2.9	2.4	2.0	1.9	1.75	1.65	Tragfähigkeit (t) force de levage (t)
	45	2.15 – 14.3	5.5	4.3	3.5	3.0	2.5	2.35	2.2		
	42.5	2.15 – 14.3	5.5	4.3	3.5	3.0	2.5	2.35			
	40	2.15 – 14.6	5.7	4.4	3.6	3.1	2.6				
	35	2.15 – 14.6	5.7	4.4	3.6	3.1					
	30	2.15 – 14.8	5.8	4.5	3.7						



	Motor FU (kW)	37/45		Motor FU (kW)	4		Motor (kW)	2 x 4
	m/min.	1 - 132		m/min.	1...80		r.p.m.	0.8



Kaufmann Kranservice GmbH
 Rütisbergstrasse 8
 8156 Oberhasli
 Tel. 043 411 08 30
 Fax 043 411 08 31
 info@krankaufmann.ch
 www.turmkrane.ch