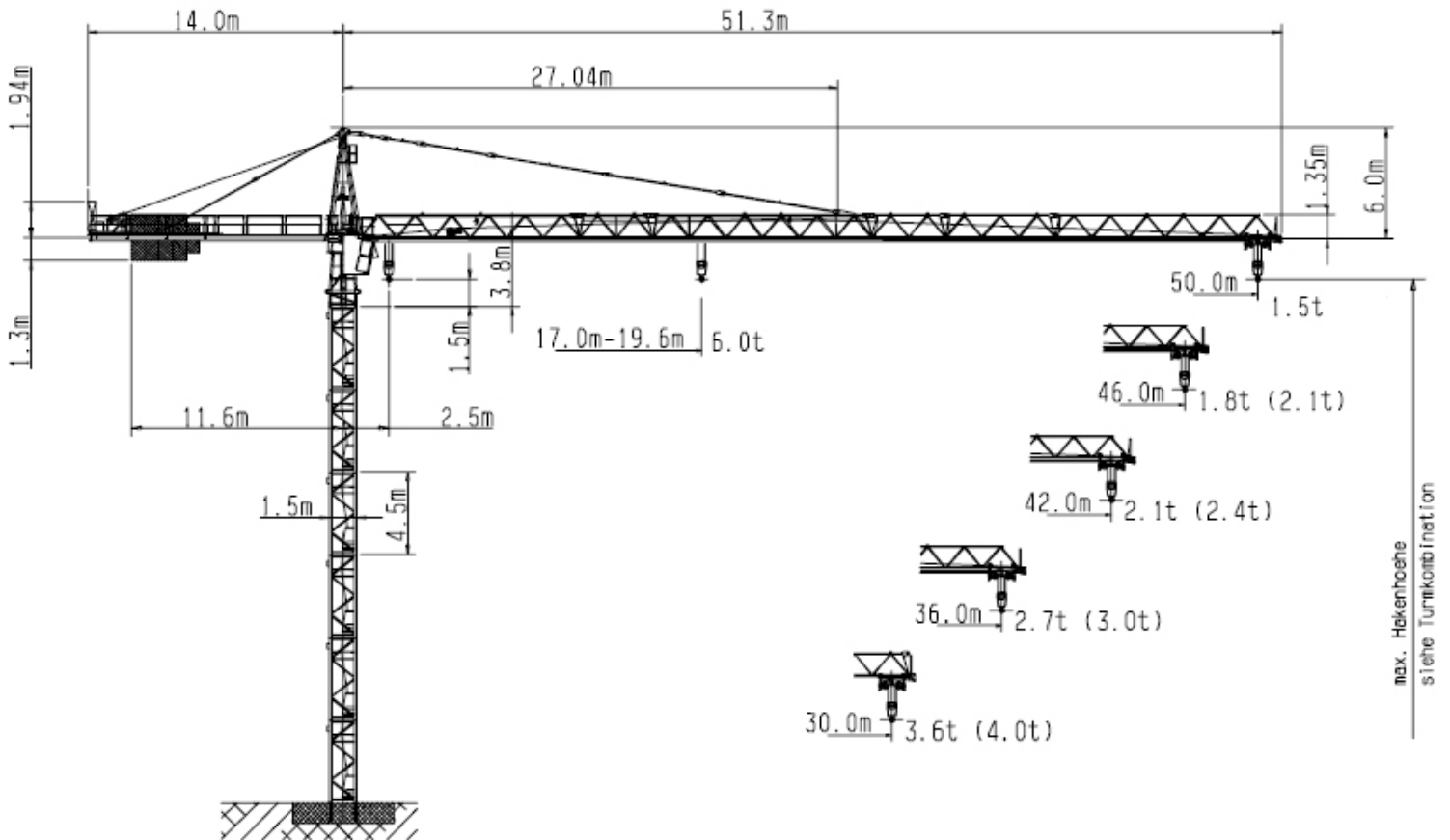


WOLFF WK 5015 FL



Anschluss / câble d'alimentation: 4 x 16[□]
 Absicherung / fusible: 63 A
 Anlaufstrom / courant de pointe maxi: 60 A

Ausladung / portée (m)		20	25	30	36	42	46	50	
Auslegerlänge (m) flèche (m)	50	2.5 – 17.0	4.9	3.8	3.0	2.4	1.9	1.7	1.50
	46	2.5 – 17.4	5.1	3.9	3.1	2.4	2.0	1.76	
	42	2.5 – 18.1	5.3	4.1	3.3	2.6	2.11		
	36	2.5 – 18.5	5.5	4.2	3.3	2.66			
	30	2.5 – 19.6	5.8	4.5	3.60				
									Tragfähigkeit (t) force de levage (t)

	Motor (kW)	28		Motor (kW)	4		Motor (kW)	5
	m/min.	0...90		m/min.	1...80		r.p.m.	0.85



Kaufmann Kranservice GmbH
 Rütisbergstrasse 8
 8156 Oberhasli
 Tel. 043 411 08 30
 Fax 043 411 08 31
 info@krankaufmann.ch
 www.turmkrane.ch