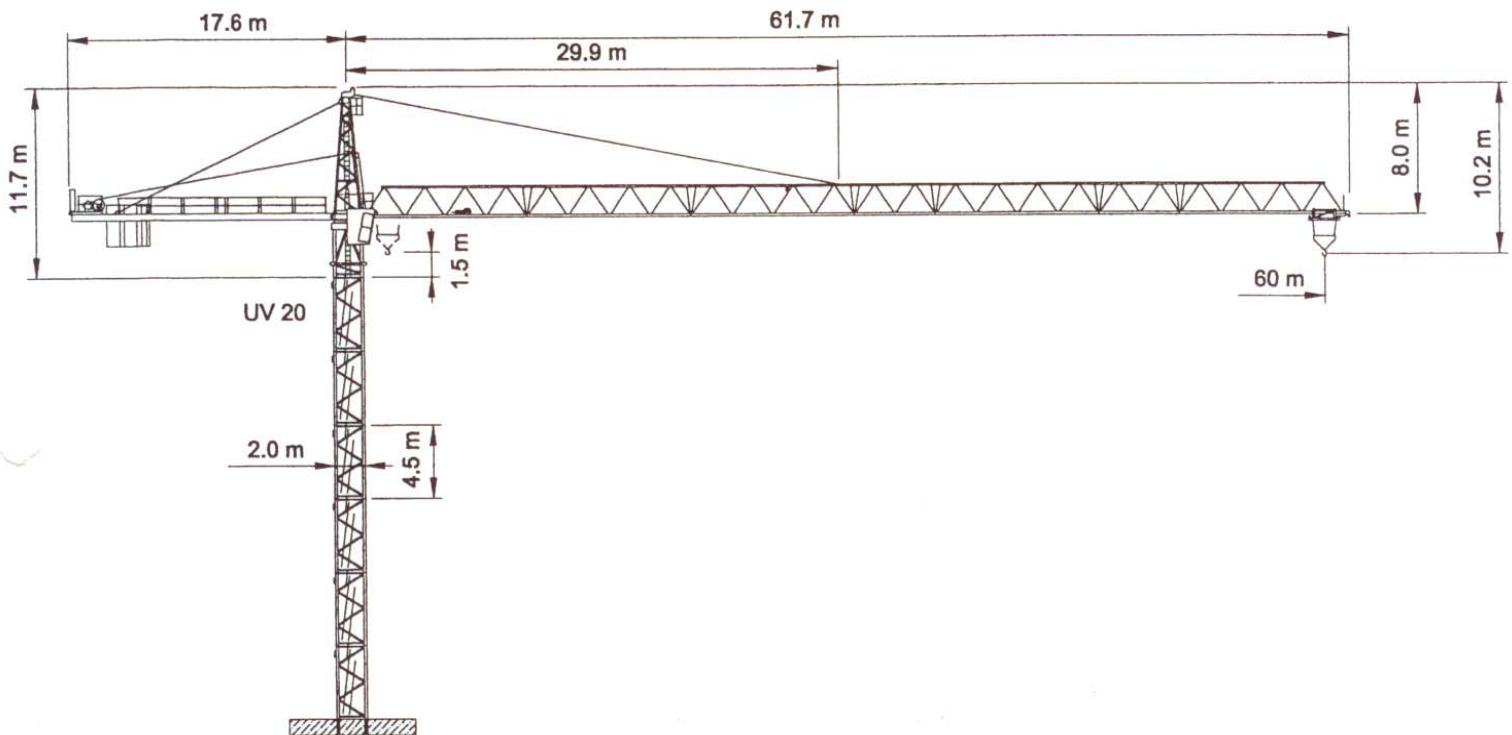


# WOLFF WK 192 SL



Anschluss / câble d'alimentation: 4 x 35<sup>□</sup>  
 Absicherung / fusible: 100 A  
 Anlaufstrom / courant de pointe maxi: 165 A

Ausladung / portée (m)		30	35	40	45	50	55	60		
Auslegerlänge (m) flèche (m)	60	2.6 – 12.55	4.35	3.56	2.97	2.51	2.15	1.85	<b>1.60</b>	Tragfähigkeit (t) force de levage (t)
	55	2.6 – 15.68	5.72	4.74	4.00	3.43	2.97	<b>2.60</b>		
	50	2.6 – 17.68	6.60	5.49	4.66	4.00	<b>3.50</b>			
	45	2.6 – 18.65	7.03	5.86	4.98	<b>4.30</b>				
	40	2.6 – 18.70	7.05	5.88	<b>5.00</b>					
	35	2.6 – 18.76	7.08	<b>5.90</b>						
	30	2.9 – 18.85	<b>7.10</b>							



	Motor (kW)	45		Motor (kW)	6		Motor (kW)	2 x 5.7
	m/min.	1.6-35/63/100		m/min.	20/40/80		r.p.m.	0.75



Kaufmann Kranservice GmbH  
 Rütisbergstrasse 8  
 8156 Oberhasli  
 Tel. 043 411 08 30  
 Fax 043 411 08 31  
 info@krankaufmann.ch  
 www.turmkrane.ch