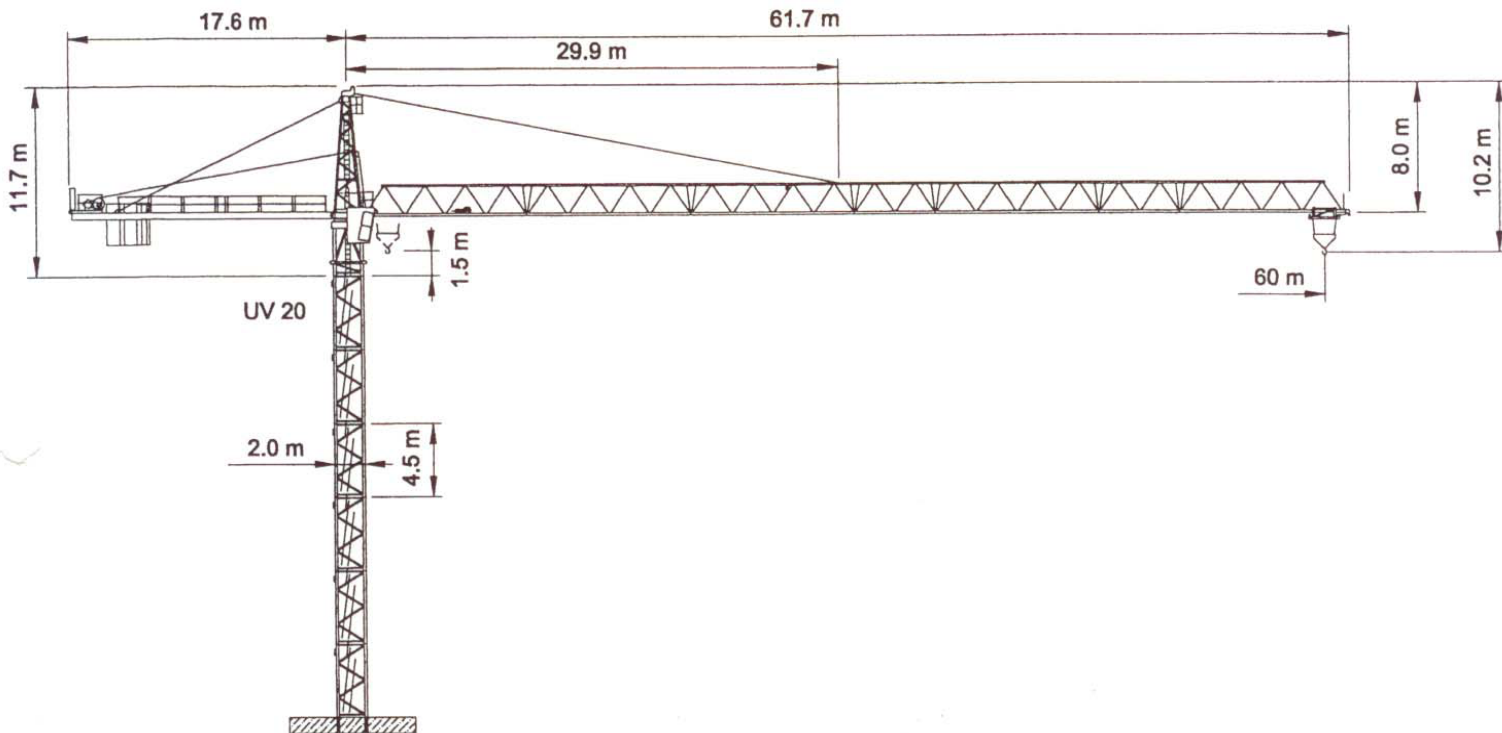


# WOLFF WK 192 FL



Anschluss / câble d'alimentation: 4 x 35<sup>□</sup>  
 Absicherung / fusible: 80 A  
 Anlaufstrom / courant de pointe maxi: 105 A

Ausladung / portée (m)		30	35	40	45	50	55	60		
Auslegerlänge (m) flèche (m)	60	2.6 – 13.27	4.67	3.83	3.21	2.73	2.34	2.02	<b>1.76</b>	Tragfähigkeit (t) force de levage (t)
	55	2.6 – 16.77	6.20	5.15	4.36	3.75	3.26	<b>2.86</b>		
	50	2.6 – 19.01	7.18	5.99	5.10	4.40	<b>3.85</b>			
	45	2.6 – 20.12	7.67	6.41	5.46	<b>4.73</b>				
	40	2.6 – 20.22	7.71	6.45	<b>5.50</b>					
	35	2.6 – 20.36	7.77	<b>6.5</b>						
	30	2.9 – 20.41	<b>7.8</b>							



Motor FU (kW) m/min.	45	Motor (kW) m/min.	6	Motor (kW) r.p.m.	2 x 5.7
	1 - 100		20/40/80		0.75



Kaufmann Kranservice GmbH  
 Rütisbergstrasse 8  
 8156 Oberhasli  
 Tel. 043 411 08 30  
 Fax 043 411 08 31  
 info@krankaufmann.ch  
 www.turmkrane.ch