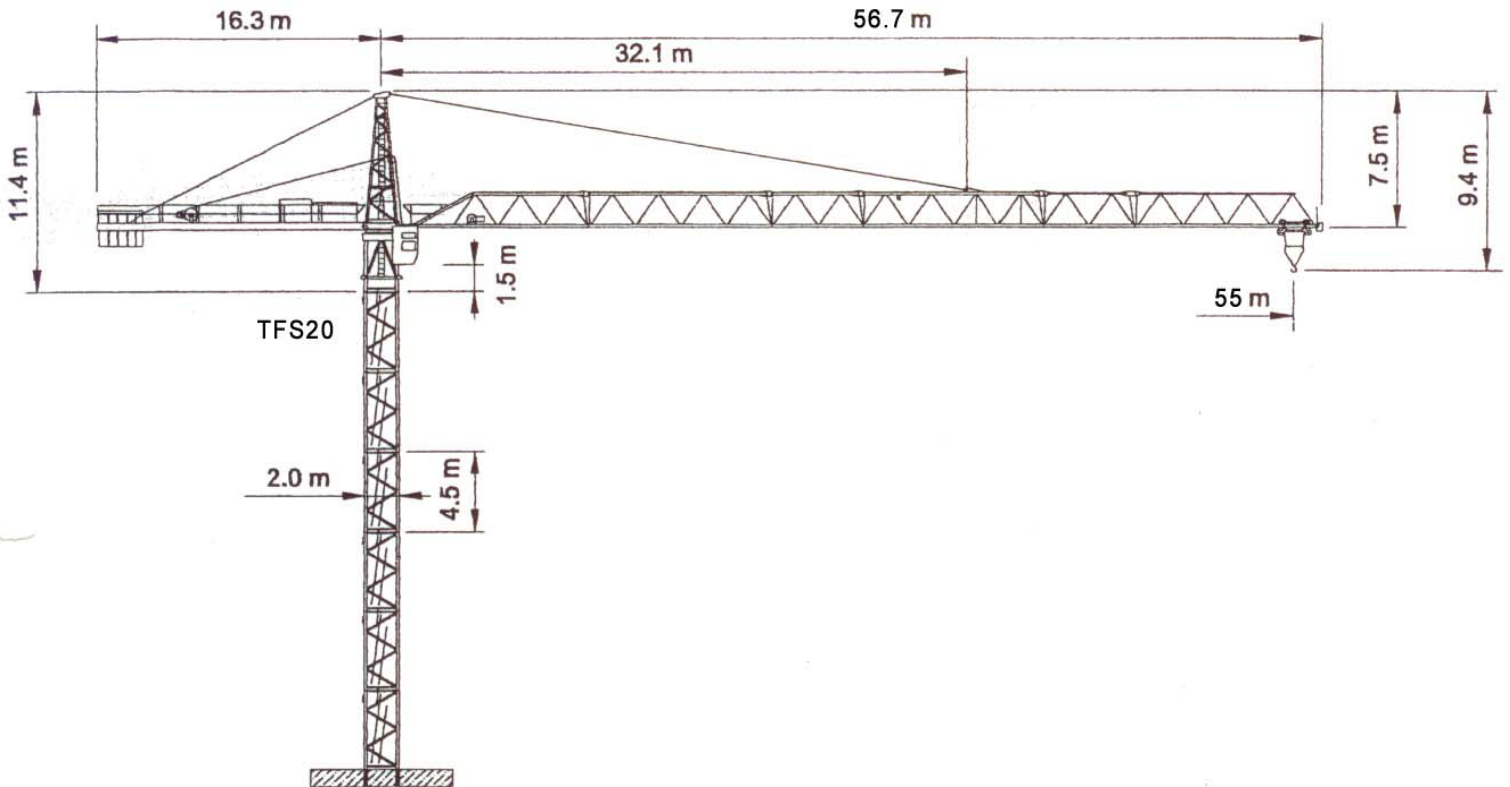


# WOLFF WK 160 SL



Anschluss / câble d'alimentation: 4 x 35<sup>□</sup>  
 Absicherung / fusible: 100 A  
 Anlaufstrom / courant de pointe maxi: 160 A

Ausladung / portée (m)		25	30	35	40	45	50	55	Tragfähigkeit (t) force de levage (t)	
Auslegerlänge (m) flèche (m)	55	2.45 – 17.5	6.6	5.4	4.5	3.8	3.3	2.9		2.6
	50	2.45 – 18.3	7.2	5.8	4.9	4.2	3.6	3.2		
	45	2.45 – 18.3	7.2	5.8	4.9	4.2	3.6			
	40	2.45 – 18.3	7.2	5.8	4.9	4.2				
	30	2.45 – 18.3	7.2	5.8						

Motor (kW) m/min.	45	Motor (kW) m/min.	7.5	Motor (kW) r.p.m.	2 x 5.7
	1.0-20/54/100		1-85		0.7



Kaufmann Kranservice GmbH  
 Rütisbergstrasse 8  
 8156 Oberhasli  
 Tel. 043 411 08 30  
 Fax 043 411 08 31  
 info@krankaufmann.ch  
 www.turmkrane.ch