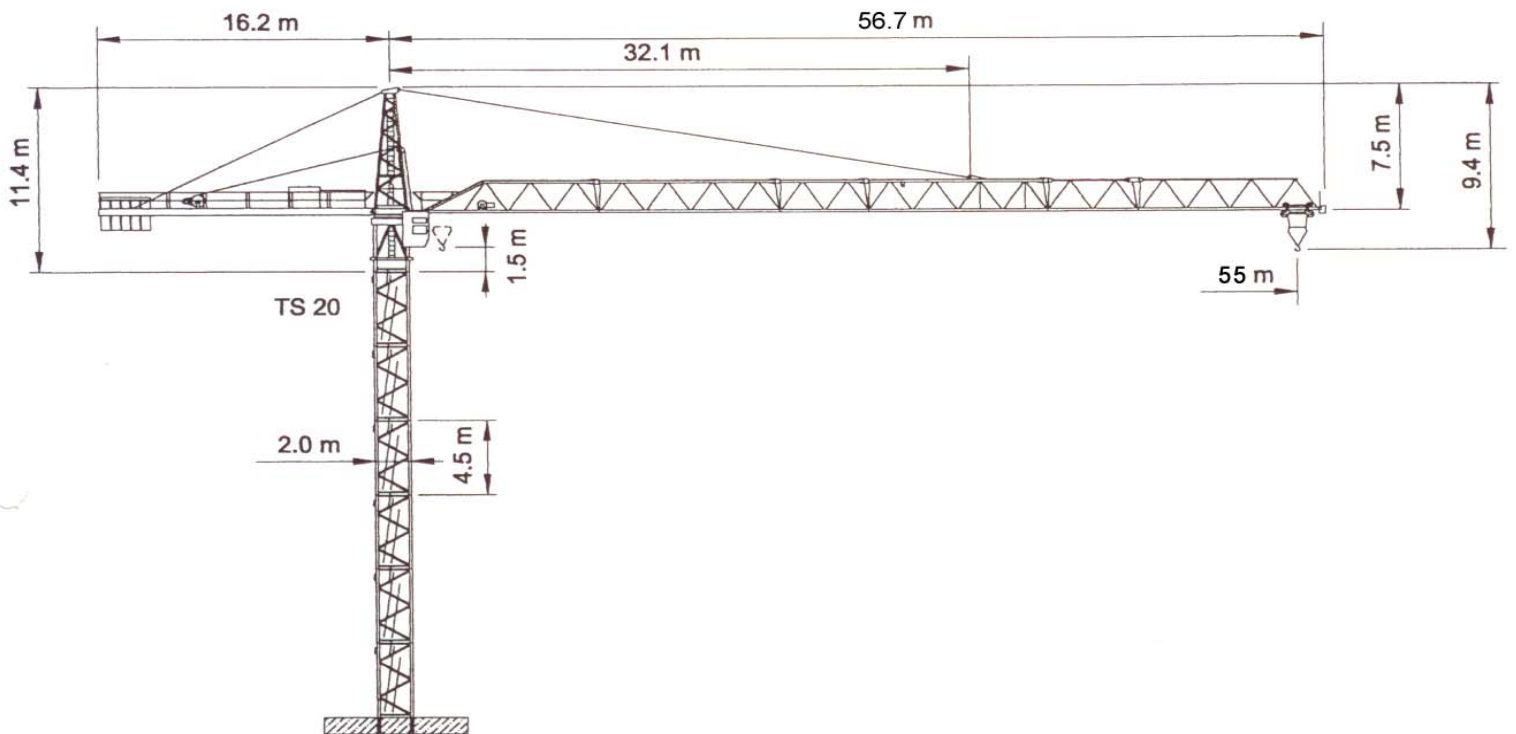


WOLFF WK 120 SL



Anschluss / câble d'alimentation: 4 x 35[□]
 Absicherung / fusible: 100 A
 Anlaufstrom / courant de pointe maxi: 160 A

Ausladung / portée (m)		17.5	25	30	35	40	45	50	55		
Auslegerlänge (m) fleche (m)	55	2.45 – 14.2		4.3	3.5	2.9	2.4	2.1	1.8	1.6	Tragfähigkeit (t) force de levage (t)
	50	2.45 – 17.5	8.0	5.4	4.4	3.7	3.1	2.7	2.4		
	45	2.45 – 17.5	8.0	5.4	4.4	3.7	3.1	2.7			
	40	2.45 – 17.5	8.0	5.4	4.4	3.7	3.1				
	30	2.45 – 17.5	8.0	5.4	4.4						

Motor (kW) 37/45 m/min. 1.6-27/72/132	Motor (kW) 7.5 m/min. 1-85	Motor (kW) 2 x 5 r.p.m. 0.7
--	-------------------------------	--------------------------------



Kaufmann Kranservice GmbH
 Rütisbergstrasse 8
 8156 Oberhasli
 Tel. 043 411 08 30
 Fax 043 411 08 31
 info@krankaufmann.ch
 www.turmkrane.ch